



Tmpi·Pimt

PEDIATRIC INTEGRATIVE
MANUAL THERAPY



Formación en fisioterapia orofacial
y de la lactancia,
integrada en el concepto TMPI



Te gustaría poder evaluar con más precisión las alteraciones de la succión o deglución?

¿Te gustaría ser un experto en lactancia?

¿Crees que te faltan recursos para el tratamiento de las estructuras orofaciales en bebés y niños?

QUÉ APRENDERÁS EN ESTE CURSO

Al terminar la formación conocerás perfectamente la anatomía y biomecánica orofacial con una visión funcional, global y aplicada a la realidad del niño.

Conocerás las patologías más frecuentes que afectan al bebé y al niño.

Serás capaz de evaluar la función orofacial y aplicar técnicas específicas tanto craneofaciales como de reeducación para cada alteración.



Los trastornos de succión deglución están presentes en el 30% por ciento de los niños sanos. Es habitual escuchar a las madres sobre la dificultad de sus hijos para agarrar el seno, su preocupación y frustración con el uso de pezoneras o rindiéndose al uso de biberón. En los problemas de desarrollo de distinto origen los trastornos de deglución afectan al 90% de los niños según la literatura.

Desde TMPI sabemos que la nutrición o la comunicación se basan en el buen funcionamiento de sistemas muy complejos y que requieren de una precisa evaluación y tratamiento manual de las estructuras craneofaciales y una adecuada integración neuro-sensorio-motora.

Las funciones orofaciales son interdependientes de las estructuras óseas de la cara y de la función de nervios craneales que pueden verse comprometidos en su salida de la base craneal. Diversas disfunciones cervicocraneales pueden afectar a la correcta función de la lengua o los labios. Por otro lado los circuitos neurológicos en tronco cerebral toman la responsabilidad de la compleja coordinación entre los movimientos de la boca, la deglución y la respiración. Esta realidad neurosensoriomotora puede presentar alteraciones o inmadurez y afectar a la actividad y a la participación del bebé y el niño. Y por tanto, puede necesitar una reeducación que suponga un cambio sustancial en el buen funcionamiento del niño.

Además, orientar a las familias y comunicarse con otros profesionales supondrá el éxito o el fracaso de una buena intervención.

Al final de esta formación serás capaz de evaluar y tratar tanto los aspectos ligados a las estructuras musculoesqueléticas como las funciones neurológicas orofaciales y podrás ofrecer a las familias recomendaciones y ejercicios específicos que mejorarán la función orofacial de sus hijos.

Dispondrás de materiales audiovisuales y folletos para ofrecer a la familia y facilitar la prevención y el tratamiento de distintas alteraciones.





Tmpi·Pimt

PEDIATRIC INTEGRATIVE
MANUAL THERAPY

Sobre TMPI-PIMT

El concepto TMPI-PIMT ofrece un abordaje global e integral tanto para las alteraciones musculoesqueléticas del bebé y el niño, como para los trastornos del desarrollo.

Presente en 12 países, está en la vanguardia de la formación en fisioterapia pediátrica a nivel internacional. Está presente como formación de postgrado en la Universidad de Montreal y otras organizaciones de reconocido prestigio.



Sobre Evolmind

Es una plataforma de aprendizaje online líder en su sector. Su sencillez, eficacia y su atractivo diseño permiten una gran experiencia de aprendizaje. Además te permite la constante interacción con profesores y colegas para dudas y para nuevas ideas.

ESTRUCTURA DEL CURSO SEMIPRESENCIAL

20 h.
Contenido Online

2 h.
Webinar

36 h.
Curso presencial

OBJETIVOS GENERALES

- Aportar al fisioterapeuta los conocimientos, las habilidades y competencias necesarias para poder evaluar y tratar las disfunciones orofaciales del bebé y el niño.
- Integrar la fisioterapia orofacial en la interrelación estructura-función propia del concepto TMPI, así como su interdependencia con el neurodesarrollo del niño.

OBJETIVOS ESPECÍFICOS

- Comprender el desarrollo de la función Orofacial desde el periodo embriológico a la maduración del niño.
- Crear un marco de comprensión de la lactancia tanto de los aspectos del bebé como de la madre.
- Conocer las escalas e instrumentos objetivos de evaluación más útiles en la esfera Orofacial para bebés y niños.
- Crear un modelo de razonamiento clínico sobre la anquiloglosia y su influencia en la lactancia
- Conocer el entorno hospitalario de un bebé prematuro.
- Analizar la utilidad clínica de la antropometría en la evaluación orofacial
- Analizar los factores etiológicos y la influencia en el funcionamiento de los diferentes condiciones patológicas orofaciales: respiración bucal, disfagia y trastorno de la articulación.
- Evaluar y razonar clínicamente las alteraciones en las funciones orofaciales, así como establecer un tratamiento coherente.
- Aprender a guiar las familias y derivar a los profesionales adecuados.
- Crear puentes entre la fisioterapia y otras profesiones como la logopedia/fonoaudiología.

CONTENIDOS

EL CONCEPTO TMPI Y LA FISIOTERAPIA OROFACIAL

- Bases conceptuales del concepto TMPI
- Modelos de intervención en ciencias de la salud
- Una práctica basada en la evidencia
- Paradigmas TMPI

RECUERDO DE LA ANATOMÍA CRANEOFACIAL

- Introducción
- Neurocráneo y viscerocráneo
- Neurocráneo
 - Base
 - Bóveda craneal
- Membranas intracraneales
- Viscerocráneo o cara
 - Cavidad orbitaria
 - Cavidad nasal y senos paranasales
 - Cavidad bucal
- Mandíbula
- Dientes
- Los tubos aéreodigestivos
 - Faringe
 - Laringe
- Relación anatómica cervical y región orofaríngea
- Miología
 - Músculos de la cara y masticatorios
 - Músculos de la lengua e hioides
 - Músculos de la faringe y la laringe

EVOLUCIÓN DE LA ESTRUCTURA Y FUNCIÓN OROFACIAL

- Factores para una correcta evolución orofacial

- Introducción del crecimiento y desarrollo orofacial
 - Crecimiento y desarrollo del neurocráneo
 - Crecimiento y desarrollo viscerocráneo
 - Crecimiento y desarrollo de la mandíbula y dientes
 - Crecimiento y desarrollo de la faringe y laringe
- Introducción de la función orofacial
 - La función orofacial en la etapa prenatal
 - La función orofacial en la etapa de lactante
 - La función orofacial en la infancia
- Variantes anatómicas patológicas

FISIOLOGÍA DE LA FUNCIÓN Y ACTIVIDAD OROFACIAL

- Introducción
- Reflejos nutritivos primitivos
- Reflejos protectores de la vía aérea
- Fisiología de succión inmadura
- Fisiología de la succión madura
- Fisiología de la deglución en el bebé
- Fisiología de la deglución en el niño
- Fisiología del mascado y la masticación
- Desarrollo de la articulación del habla

FACTOR MATERNO EN LA LACTANCIA

- Introducción
- Anatomía de la mama lactante
- Fisiología I: Control nervioso
- Fisiología II: Lactogénesis
- Condiciones patológicas de la madre

LACTANCIA y ALIMENTACIÓN TEMPRANA

- Introducción
- El primer comportamiento vital.
- Indicadores de una buena instauración:
 - Señales de hambre
 - Estabilidad. Posturas y posiciones
 - Agarre
 - Succión
 - Transferencia de leche y señales de saciado.
 - Mediciones y señales de crecimiento
- Coordinación de la Succión/Deglución/Respiración.
- Particularidades en el bebé prematuro
 - Características de la prematuridad
 - Lactancia en UCIN
- Claves de la evaluación de la lactancia en fisioterapia
 - Introducción
 - Claves de evaluación en la madre
 - Claves de evaluación en el bebé
- Instrumentos de evaluación de las habilidades de alimentación temprana
 - Introducción
 - Herramientas para evaluación de alimentación para prematuros.
 - Herramientas para evaluación de lactancia materna para bebés a término.
 - Herramientas para evaluación de alimentación con biberón
- Claves de la intervención de la lactancia (prematuros y lactantes)
- Recomendaciones y educación de la familia
 - Introducción
 - Recomendaciones para familias en UCIN
 - Recomendaciones para lactancia
 - Recomendaciones para alimentación con biberón
- Coordinación interdisciplinar



ANQUILOGLOSIA

- Introducción
- Embriología, anatomía y fisiología del freno sublingual
- Generalidades de la anquiloglosia
- Claves de la evaluación de la anquiloglosia
- Instrumentos de evaluación de anquiloglosia
 - Triage y protocolo Martinelli
 - Assessment Tool for Lingual Frenulum Function (ATLFF). Hazelbaker
 - Bristol Tongue Assessment Tool (BTAT)
- Claves de la intervención de la anquiloglosia

ALTERACIONES EN LAS FUNCIONES OROFACIALES

- Introducción
- Respiración bucal (RB)
 - Generalidades de la RB
 - Claves de evaluación en bebés y niños en la RB
 - Claves de intervención en bebés y niños en la RB
- Disfagia (DOF)
 - Generalidades de la DOF
 - Claves de evaluación en lactantes y niños en la DOF
 - Claves de intervención en la DOF
 - Claves de intervención en la disfagia funcional
 - Claves de intervención en la disfagia con afectación neurológica
 - Claves de intervención en la disfagia con fisura labiopalatina
- Trastorno de la articulación del habla (TAH)
 - Generalidades del TAH
 - Claves de evaluación del TAH
 - Claves de intervención del TAH
- Recomendaciones y educación de la familia
- Coordinación interdisciplinar

EVALUACIÓN OROFACIAL EN EL BEBÉ

- Introducción
 - Instrumentos estandarizados
 - Banderas rojas y signos de alerta
- Evaluación de la actividad y la participación
 - Examen del comportamiento
 - Examen de la mímica
 - Examen de la lactancia
 - Examen de la succión no nutritiva
 - Examen de la deglución
 - Examen de la respiración
 - Examen global desarrollo motor y postural
- Evaluación de la estructura y función neuromusculoesquelética
 - Examen reflejos orofaciales
 - Evaluación craneofacial
 - Examen de los tejidos blandos faciales y cervicales
 - Examen del dolor
 - Evaluación del raquis cervical
 - Examen sistema neuromeningeo
 - Evaluación de la musculatura orofacial
 - Evaluación del sistema linguohiideo

EVALUACIÓN OROFACIAL EN EL NIÑO

- Anamnesis:
 - Instrumentos estandarizados
 - Banderas rojas y signos de alerta
- Evaluación de la actividad y la participación
 - Examen de la mímica
 - Examen de la deglución y masticación
 - Examen de la respiración
 - Evaluación del habla
 - Evaluación global de neurodesarrollo
- Evaluación de la estructura y función neuromusculoesquelética
 - Examen circuitos y control motor orofacial

- Evaluación craneofacial
- Examen de los tejidos blandos faciales y cervicales
- Examen del dolor
- Evaluación del raquis cervical
- Examen sistema neuromeníngeo
- Evaluación del sistema linguohiideo

INTERVENCIÓN SOBRE LA FUNCIÓN OROFACIAL EN EL BEBÉ

- Introducción y paradigmas.
- Intervención sobre la estructura neuromusculo-esquelética
 - Una terapia manual en pediatría
 - Objetivos terapéuticos:
 - Mejorar la función de los nervios craneales
 - Mejorar la postura y movilidad del raquis cervical
 - Armonizar las tensiones neuromeníngeas
 - Mejora de la morfología y las asimetrías craneofaciales
- Reeducación de las funciones neurosensoriomotoras
 - Mejorar la calidad de los reflejos orofaciales
 - Mejorar los mapas sensoriomotores
 - Mejorar la función cervical
 - Liberación de la respiración nasal
 - Mejorar el trofismo de los tejidos blandos y cicatrices
 - Estimulación global del neurodesarrollo

- Intervención interdisciplinar
- Educación de la familia, actividad y participación

INTERVENCIÓN SOBRE LA FUNCIÓN OROFACIAL EN EL NIÑO

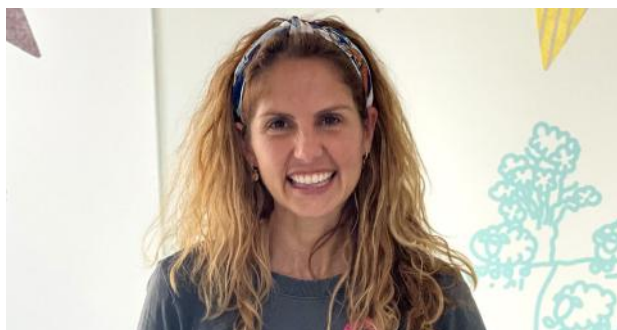
- Introducción y paradigmas.
- Intervención estructura neuromusculo-esquelética
 - Una terapia manual en pediatría
 - Objetivos terapéuticos:
 - Mejorar la función de los nervios craneales
 - Mejorar la postura y movilidad del raquis cervical
 - Armonizar las tensiones neuromeníngeas
 - Mejora de la morfología y las asimetrías craneofaciales
- Reeducación de las funciones neurosensoriomotoras
 - Mejorar la calidad del control motor orofaciales
 - Mejorar los mapas sensoriomotores
 - Mejorar la función cervical
 - Liberación de la respiración nasal
 - Mejorar el trofismo de los tejidos blandos y cicatrices
 - Estimulación global del neurodesarrollo
- Intervención interdisciplinar
- Educación de la familia, actividad y participación



PROFESORES

Davinia Cobos Montoya

Fisioterapeuta. Doctorado en Salud y Deporte. Máster en Lactancia Materna. Especialista en Disfagia Neonatal enfocada a UCIN y prematuridad. Experta en Anquiloglosia. DO. en Osteopatía. Profesora internacional de Terapia Manual Pediátrica Integrativa (TMPI-PIMT)



Iñaki Pastor Pons

Doctor en fisioterapia por la Universidad de Zaragoza. Máster en fisioterapia en pediatría. Profesor en el Máster de fisioterapia pediátrica en la Universidad San Pablo CEU (Madrid). Profesor y conferenciante internacional. Director de la formación en Terapia Manual Pediátrica Integrativa (TMPI-PIMT)

“Una formación semipresencial que te sitúa en otro nivel”

TMPI-PIMT te ofrece una nueva experiencia formativa. Una experiencia altamente didáctica, personalizada y que no te dejará indiferente, ideal para la actualización de la competencia profesional en ciencias de la salud. Únete a una comunidad creciente y global de fisioterapeutas y llévate estas ventajas.



Llévate conocimiento y habilidades que marquen la diferencia, y gana el reconocimiento internacional de la formación TMPI y en tu propio tiempo.



Disfruta de una experiencia de aprendizaje semipresencial creada para sentir que tienes un profesor solo para ti y que te sostiene a cada paso.



Una parte presencial destinada a la parte más práctica y al análisis de casos reales. Sin tiempo perdido.



Tmpi·Pimt

PEDIATRIC INTEGRATIVE
MANUAL THERAPY

Una fisioterapia pediátrica
para todos los niños...
y para todos los fisioterapeutas



**¡Presente en
12 países!**

¡Una evolución sorprendente de la Fisioterapia Pediátrica!



Tmpi·Pimt

PEDIATRIC INTEGRATIVE
MANUAL THERAPY



www.tmpi-pimt.com

Tel. +34 665 677 723

info@tmpi-pimt.com

